

## Ihre Termine:

1

2

3

4

5

Weitere Informationen zur 4D Haltungsanalyse erhalten Sie von unserem Praxisteam:

**SinfoMed**<sup>®</sup>  
www.sinfomed.de

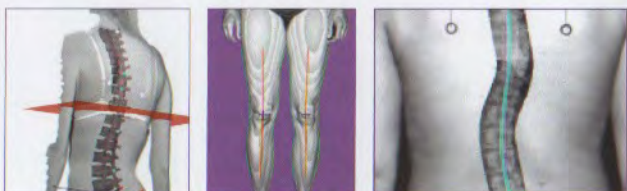


## 4D-Haltungsanalyse ohne Strahlenbelastung

**Innovative Diagnostik zur Beantwortung Ihrer Fragen:**

- > Woher kommen meine Rückenschmerzen?
- > Steht mein Becken schief?
- > Benötige ich Schuh-Einlagen?
- > Stehen meine Kiefergelenks-, Kopf-, Knie- oder Fußschmerzen mit meiner Haltung in Verbindung?
- > Wie kann ich meine Haltung verbessern?

**SinfoMed**<sup>®</sup>



Ihr Körper in verschiedenen 3D-Darstellungen

## Die neueste Technologie für unsere Patienten

Beschwerden und Erkrankungen des Bewegungsapparates gehen häufig mit Asymmetrien der Körperstatik und Haltung einher. Unser BodyMapper 4D stellt die neueste Gerätegeneration der rasterstereographischen 4D-Vermessung dar: Durch die dynamische Projektion von Lichtstreifen auf Ihren Rücken erstellen wir ein Abbild Ihres Körpers mit bis zu 2.000.000 Bildpunkten. Jeder Punkt wird dreidimensional digitalisiert, so dass wir Ihre Körperstatik und Haltung aus verschiedenen Perspektiven (von hinten, seitlich und von oben) analysieren können.

Strahlungs- und nebenwirkungsfrei erhalten wir innerhalb kürzester Zeit ein Messprotokoll, das Ihre Daten mit Referenzwerten vergleicht – unsere Basis für die Erstellung eines effizienten, auf Sie persönlich abgestimmten Therapieplanes!

Die Video-Raster-Stereographie stellt einen wissenschaftlich abgesicherte Basisdiagnostik dar, deren Einsatzfelder umfangreich sind.

## Anwendungsspektrum

- > Skoliotische Fehlhaltungen
- > Beinlängendifferenzen
- > Beckenschiefstände
- > Muskuläre Dysbalancen und Beschwerden
- > Beinachsen-/Fußfehlstellungen
- > Überprüfen von Einlagen
- > Überprüfung von Biss-Schienen bei Kiefergelenktherapie
- > Sportmedizinische Fragestellungen
- > Dokumentationen und Beobachtung von Haltungsschwächen, insbesondere bei Kindern und Jugendlichen

Die Untersuchung mit dem BodyMapper 4D ist neben der manuellen, ärztlichen Untersuchung ein wichtiger Baustein in unserem ganzheitlichen Diagnostik- und Therapiekonzept!



Fersenwinkel- und Fußdruckanalyse